

■ **SMQ-525 ProGlass Ziehmessersatz im Koffer**

Im Satz enthalten:

- 1 ProGlass Ziehmesser (Art.-Nr. ZMQ-500)
- 1 Edelstahlklinge 25 mm (Art.-Nr. UW-725)
- 1 Edelstahlklinge 38 mm (Art.-Nr. UW-738)
- 1 Schaber Klinge 19 mm (Art.-Nr. SK-150)
- 1 Koffer (240 x 215 x 45 mm) mit geformter Einlage

■ **ZMQ-500 ProGlass Ziehmesser mit Schnellwechselsystem, mit 1 Edelstahlklinge 25 mm**

- ▶ Ergonomisch geformtes Ziehmesser mit optimaler Kraftübertragung
- ▶ Griffiger Neoprenüberzug zur Vermeidung von Kratzern
- ▶ Klingenwechsel in Sekundenschnelle - ganz ohne Werkzeug!

Ersatzteile und Zubehör auf den Folgeseiten!

SMQ-525



ZMQ-500

■ **ZMX-400 ProGlass Ziehmesser mit Schnellwechselsystem, mit 1 Edelstahlklinge 25 mm**

Wie ZMQ-500, jedoch ohne Neoprenüberzug!



■ **RKS-525 REID Ziehmessersatz im Koffer**

Im Satz enthalten:

- 1 REID Ziehmesser (Art.-Nr. RK-500)
- 1 Edelstahlklinge 25 mm (Art.-Nr. RKB-410-S/S)
- 1 Edelstahlklinge 38 mm (Art.-Nr. RKB-415-S/S)
- 1 Schaber Klinge 19 mm (Art.-Nr. SK-150)
- 1 Koffer (240 x 215 x 45 mm) mit geformter Einlage

■ **RK-500 REID Ziehmesser mit Schnellwechselsystem, mit 1 Edelstahlklinge 25 mm**

■ **RK-500-01 REID Zuggriff zu RK-500**

RK-500-01



- ▶ Ergonomisch geformtes Ziehmesser mit optimaler Kraftübertragung
- ▶ Griffiger Überzug zur Vermeidung von Kratzern
- ▶ Klingenwechsel in Sekundenschnelle - ganz ohne Werkzeug!

RKS-525



RK-500



■ **ZML-395** ProGlass Ziehmesser mit Neoprenüberzug mit 1 Klinge 25 mm

Bewährtes, robustes Standard-Ziehmesser mit flexiblem Kabel-Zuggriff. Mit Neoprenüberzug und PVC-ummanteltem Zugkabel für besseres Handling und zur Vermeidung von Kratzern.



■ **ZMK-110** ProGlass Ziehmesser mit Neoprenüberzug, kurze Ausführung, mit 1 Klinge 25 mm

Wie ZML-395, jedoch als extra kurze Ausführung, die das Arbeiten an Engstellen (z. B. unter der Motorhaube) wesentlich erleichtert.



■ **ZMS-382** ProGlass Ziehmesser aus Aluminium mit 1 Klinge 25 mm

Bewährtes, robustes Standard-Ziehmesser mit flexiblem Kabel-Zuggriff zum Austrennen geklebter Fahrzeugscheiben.



■ **ZKS-110** ProGlass Ziehmesser aus Aluminium, kurze Ausführung, mit 1 Klinge 25 mm

Wie ZMS-382, jedoch als extra kurze Ausführung, die das Arbeiten an Engstellen (z. B. unter der Motorhaube) wesentlich erleichtert.



■ **ZGL-195** ProGlass Zuggriff mit Neoprenüberzug, zu ZMQ-500, ZML-395 und ZMK-110



■ **ZGS-182** ProGlass Zuggriff aus Aluminium, zu ZMS-382 und ZKS-110

■ **UW-2002** UltraWiz Ziehmesser, 2-Hand-Ausführung,
mit 1 Klinge 25 mm

UltraWiz Zwei-Hand-Ziehmesser (ohne Zuggriff) aus Aluminiumguss mit ergonomischem Griffprofil. Durch die seitliche Klemmschraube kann die Klinge schnell gewechselt und in der Länge variiert werden.



■ **UW-3001** UltraWiz Ziehmesser mit flexiblem Kabel-Zuggriff,
mit 1 Klinge 25 mm

UltraWiz Ziehmesser aus Aluminiumguss mit ergonomischem Griffprofil. Durch die seitliche Klemmschraube kann die Klinge schnell gewechselt und in der Länge variiert werden.



■ **UW-3001RK** UltraWiz Kabel-Zuggriff zu UW-3001



■ **FA-500** REID Ersatzteil-Kit für Ziehmesser RK-500
bestehend aus Schraube und Kunststoffscheibe



■ **RS-123** ProGlass Ersatzteil-Kit für Ziehmesser
bestehend aus Schraube, Kunststoffscheibe und Mutter





- **RKB-75-S/S** REID Ziehklinge aus Edelstahl, 19 mm lang
- **RKB-10-S/S** REID Ziehklinge aus Edelstahl, 25 mm lang
- **RKB-15-S/S** REID Ziehklinge aus Edelstahl, 38 mm lang



- **RKB-75-P** REID Ziehklinge aus Edelstahl, 19 mm lang, Packung zu 6 Stück
- **RKB-10-P** REID Ziehklinge aus Edelstahl, 25 mm lang, Packung zu 6 Stück
- **RKB-15-P** REID Ziehklinge aus Edelstahl, 38 mm lang, Packung zu 6 Stück



- **RKB-410-S/S** REID Ziehklinge aus Edelstahl, 25 mm lang, mit verlängertem Schaft
- **RKB-415-S/S** REID Ziehklinge aus Edelstahl, 38 mm lang, mit verlängertem Schaft



- **RKB-410-P** REID Ziehklinge aus Edelstahl, 25 mm lang, mit verlängertem Schaft, Packung zu 6 Stück
- **RKB-415-P** REID Ziehklinge aus Edelstahl, 38 mm lang, mit verlängertem Schaft, Packung zu 6 Stück



- **RKB-141** REID Standard-Ziehklinge, 24 mm lang, Packung zu 6 Stück

Die Klingen sind am Schaft nur 12,5 mm breit und können daher nicht mit den Ziehmessern mit Schnellwechselsystem oder seitlicher Klemmschraube in diesem Katalog verwendet werden.



- **RKB-143** REID Ziehklinge, teflonbeschichtet, 24 mm lang, Packung zu 6 Stück

Durch die Teflonbeschichtung schneidet diese Klinge mit deutlich weniger Widerstand als herkömmliche Ziehklingen.

Die Klingen sind am Schaft nur 12,5 mm breit und können daher nicht mit den Ziehmessern mit Schnellwechselsystem oder seitlicher Klemmschraube in diesem Katalog verwendet werden.

- **UW-119** UltraWiz Standard-Ziehklinge, 19 mm lang, Packung zu 5 Stück
- **UW-125** UltraWiz Standard-Ziehklinge, 25 mm lang, Packung zu 5 Stück
- **UW-138** UltraWiz Standard-Ziehklinge, 38 mm lang, Packung zu 5 Stück



- **UW-1001-P** UltraWiz Standard-Ziehklinge, 19 mm lang, Packung zu 10 Stück
- **UW-1002-P** UltraWiz Standard-Ziehklinge, 25 mm lang, Packung zu 10 Stück
- **UW-1004-P** UltraWiz Standard-Ziehklinge, 38 mm lang, Packung zu 10 Stück



- **UW-519** UltraWiz Ziehklinge, extra dünn, 19 mm lang, Packung zu 5 Stück
- **UW-525** UltraWiz Ziehklinge, extra dünn, 25 mm lang, Packung zu 5 Stück
- **UW-538** UltraWiz Ziehklinge, extra dünn, 38 mm lang, Packung zu 5 Stück



- **UW-5001-P** UltraWiz Ziehklinge, extra dünn, 19 mm lang, Packung zu 10 Stück
- **UW-5002-P** UltraWiz Ziehklinge, extra dünn, 25 mm lang, Packung zu 10 Stück
- **UW-5004-P** UltraWiz Ziehklinge, extra dünn, 38 mm lang, Packung zu 10 Stück



- **UWS-6** UltraWiz Klingensortiment, 6-teilig

Im Satz enthalten:

- 1 UltraWiz Standard-Ziehklinge 19 mm
- 1 UltraWiz Standard-Ziehklinge 25 mm
- 1 UltraWiz Standard-Ziehklinge 38 mm
- 1 UltraWiz Ziehklinge, extra dünn, 19 mm
- 1 UltraWiz Ziehklinge, extra dünn, 25 mm
- 1 UltraWiz Ziehklinge, extra dünn, 38 mm





- **UW-719** UltraWiz Ziehklinge aus Edelstahl, 19 mm lang
- **UW-725** UltraWiz Ziehklinge aus Edelstahl, 25 mm lang
- **UW-738** UltraWiz Ziehklinge aus Edelstahl, 38 mm lang



- **UW-7001-P** UltraWiz Ziehklinge aus Edelstahl, 19 mm lang, Packung zu 10 Stück
- **UW-7002-P** UltraWiz Ziehklinge aus Edelstahl, 25 mm lang, Packung zu 10 Stück
- **UW-7004-P** UltraWiz Ziehklinge aus Edelstahl, 38 mm lang, Packung zu 10 Stück



- **UWE-3** UltraWiz Klingensortiment Edelstahl, 3-teilig

Im Satz enthalten:

- 1 UltraWiz Edelstahl-Ziehklinge 19 mm
- 1 UltraWiz Edelstahl-Ziehklinge 25 mm
- 1 UltraWiz Edelstahl-Ziehklinge 38 mm



- **ZK-0119** ProGlass Ziehklinge aus Edelstahl, 19 mm lang
- **ZK-0125** ProGlass Ziehklinge aus Edelstahl, 25 mm lang
- **ZK-0138** ProGlass Ziehklinge aus Edelstahl, 38 mm lang

***Neue Klingenserie aus Edelstahl mit
überragendem Preis-/Leistungsverhältnis!!!***



- **ZK-0119-P** ProGlass Ziehklinge aus Edelstahl, 19 mm lang, Packung zu 5 Stück
- **ZK-0125-P** ProGlass Ziehklinge aus Edelstahl, 25 mm lang, Packung zu 5 Stück
- **ZK-0138-P** ProGlass Ziehklinge aus Edelstahl, 38 mm lang, Packung zu 5 Stück

■ **UW-1022** UltraWiz Spezial-Ziehklinge, 25 mm lang,
Packung zu 5 Stück

Diese Klinge erleichtert das Austrennen von Scheiben mit überstehenden Karosseriesäulen (z. B. Ford Streetka, Peugeot 406 Coupé) oder Kotflügeln. Auch mitverklebte Zierrahmen lassen sich mit dieser Klinge von der Scheibe lösen.



■ **FSL-213** ProGlass Falzschaber mit Neoprenüberzug,
Klinge 13 mm breit, auswechselbar

■ **FSL-216** ProGlass Falzschaber mit Neoprenüberzug,
Klinge 16 mm breit, auswechselbar

■ **FSL-219** ProGlass Falzschaber mit Neoprenüberzug,
Klinge 19 mm breit, auswechselbar



Standard-Falzschaber mit Neoprenüberzug. Die Federstahlklinge kann zigfach nachgeschärft und bei Bedarf ausgewechselt werden.

■ **FSS-213** Falzschaber mit Aluminiumgriff,
Klinge 13 mm breit, auswechselbar

■ **FSS-216** Falzschaber mit Aluminiumgriff,
Klinge 16 mm breit, auswechselbar

■ **FSS-219** Falzschaber mit Aluminiumgriff,
Klinge 19 mm breit, auswechselbar



Preiswerter Standard-Falzschaber mit nachschärf- und auswechselbarer Federstahlklinge.

■ **SK-113** Falzschaberklinge, 13 mm breit, 140 mm lang

■ **SK-116** Falzschaberklinge, 16 mm breit, 140 mm lang

■ **SK-119** Falzschaberklinge, 19 mm breit, 140 mm lang

Falzschaberklingen aus Federstahl passend für die Falzschaber dieser Seite und fast alle Ziehmesser.

ACHTUNG: Die 13 und 16 mm breiten Klingen können nicht in den Ziehmessern mit Schnellwechselsystem oder seitlicher Klemmschraube in diesem Katalog verwendet werden.





■ **FSK-300** ProGlass Falzschaber-Kit
im Kunststoffkoffer

Die Klingen dieses Falzschabers sind scharf wie ein Rasiermesser und machen das Zurückschneiden der Restraupe zum Kinderspiel! Dank der praktischen Klemmvorrichtung gelingt der Klingenwechsel schnell und ohne Werkzeug. Damit der Schaber samt Zubehör stets griffbereit ist, haben wir alles zusammen in einen praktischen Koffer gepackt.

Im Satz enthalten:

- 1 Falzschaber, lang (wie Art.-Nr. FSC-300)
- 10 Klingen 12 mm breit (Art.-Nr. SC-313)
- 10 Klingen 16 mm breit (Art.-Nr. SC-316)
- 10 Klingen 20 mm breit (Art.-Nr. SC-320)
- 1 Koffer (240 x 215 x 45 mm) mit geformter Einlage



■ **SC-313** Falzschaberklingen 12 mm,
Packung zu 10 Stück

■ **SC-316** Falzschaberklingen 16 mm,
Packung zu 10 Stück

■ **SC-320** Falzschaberklingen 20 mm,
Packung zu 10 Stück



■ **FSC-300** ProGlass Falzschaber mit Schnellwechselsystem,
190 mm lang, mit 5 Klingen 16 mm breit



■ **FSC-150** ProGlass Falzschaber mit Schnellwechselsystem,
150 mm lang, mit 5 Klingen 16 mm breit

■ **GS-380** Glasschaber mit Kunststoffgriff,
für 40 mm breite Klingen, Lieferung mit 1 Klinge

Breiter Klingenschaber mit geradem Handgriff für bequemes Arbeiten. Mit den 40 mm breiten, rasiermesserscharfen Klingen eignet sich dieses Werkzeug ideal zum Entfernen von Aufklebern und Kleberrückständen von Autoscheiben und zum Zurückschneiden von Restmaterial.

Alle Metallteile sind aus rostfreiem Edelstahl. Lieferung inkl. roter Kunststoffschutzkappe zur sicheren Aufbewahrung.



■ **GS-120** Glasschaber mit einziehbarer Klinge,
für 40 mm breite Klingen, Lieferung mit 1 Klinge

Breiter Klingenschaber mit einziehbarer Klinge für sicheren Transport. Mit den 40 mm breiten, rasiermesserscharfen Klingen eignet sich dieses Werkzeug ideal zum Entfernen von Aufklebern und Kleberrückständen von Autoscheiben und zum Zurückschneiden von Restmaterial.

Metallteile vermessingt oder aus rostfreiem Edelstahl.



■ **MS-6** Minischaber, Packung zu 6 Stück (farbig sortiert)
für 40 mm breite Klingen, Lieferung mit je 1 Klinge

Die Minischaber sind aufgrund ihrer Größe einfach nur praktisch und wirklich uneingeschränkt einzusetzen!

Bei Nichtgebrauch wird die Klinge einfach umgedreht, so dass die geschützte Seite nach aussen zeigt. So kann das Werkzeug sicher in der Hosens- oder Jackentasche getragen werden.



■ **RK-100A** Schaberklingen 40 mm breit, Packung zu 100 Stück

Hochwertige Industrieklingen mit stabilem Metallrücken.

Jede Klinge ist in der Schachtel einzeln verpackt, um Verletzungen zu vermeiden.





■ **UW-4018** UltraWiz Langmesser,
460 mm lang, mit 1 Trapezklinge

Sehr robustes Langmesser aus geschwärtztem Stahl mit Handgriff in ergonomischem Profil.

Ersatzklingenaufbewahrung im Schaft.



■ **LM-460** ProGlass Langmesser,
460 mm lang, mit 2 Trapezklingen

■ **LM-610** ProGlass Langmesser,
610 mm lang, mit 2 Trapezklingen

Stabiles Langmesser aus Aluminium mit rutschfestem Neoprenüberzug am Griff.

Ersatzklingenaufbewahrung im Schaft.



■ **TKS-100** Trapezklingen im Spender zu 100 Stück
mit Aufnahmefach für verbrauchte Klingen

■ **TK-5** Trapezklingen, Packung zu 5 Stück

Hochwertige Industrieklingen, 0,65 mm stark und sehr robust. Erhältlich als 5er-Packung oder im praktischen Sicherheitsspender zu 100 Stück.



■ **XUB-05** Trapezklingen, extra lang, Packung zu 10 Stück

Die Schneidenlänge dieser Klingen beträgt 120 mm, herkömmliche Trapezklingen sind nur 60 mm lang. Die Klinge verlängert die Reichweite also um 60 mm!

ACHTUNG: Bei Messern mit einziehbarer Klinge läßt sich diese Klingenlänge nicht mehr komplett einziehen.



■ **HK-5** Hakenklingen, Packung zu 5 Stück

Mit Hakenklingen kann man Gummirahmen herausschneiden, ohne dabei Gefahr zu laufen mit der Schneide den Karosseriefalz zu beschädigen, weil dabei nur die stumpfe Aussenseite zur Karosserie zeigt.

■ **BK-315** Banana-Messer mit gezahnter Klinge

■ **BK-230** Ersatzklinge zu Banana-Messer BK-315 (o. Abb.)

Die Klinge ist auf der Innenseite gezahnt und auf der gegenüberliegenden Seite glatt geschärft. Mit der gebogenen Form läßt sich die Kleberaupe an Problemstellen sehr leicht durchtrennen (z. B. wenn die unteren Ecken wegen der Kotflügelform mit dem Ziehmesser oder der Maschine nur schwer zu erreichen sind). Mit seiner schmalen, langen Klinge ist es dabei den konventionellen Langmessern oft überlegen.



■ **UML-332** Universalmesser SMART-EDGE mit 5 Trapezklingen

Ergonomisch geformtes Messer, auch für große Hände, mit rutschfesten Gummiauflagen. Die Klinge ist komplett einziehbar. Die Austrittslänge wird über den Daumenschieber in mehreren Schritten eingestellt. Bei eingezogener Klinge kann das Messer zum sicheren Durchtrennen von Spannbändern oder Packschnüren benutzt werden. Mit Auswurf-taste für blitzschnellen Klingenwechsel ohne Werkzeug. Klingenbehälter zur Aufbewahrung von Ersatzklingen im Griff integriert.



■ **UMS-437** Universalmesser AMERICAN-LINE mit 1 Trapezklinge

Dieses leichte und handliche Universalmesser mit schwarz lackiertem Aluminiumgriff hat eine vollständig einziehbare Klinge, eine mehrfache Längenverstellung über den Daumenschieber und bietet die Möglichkeit zur Klingenaufbewahrung im Griff.

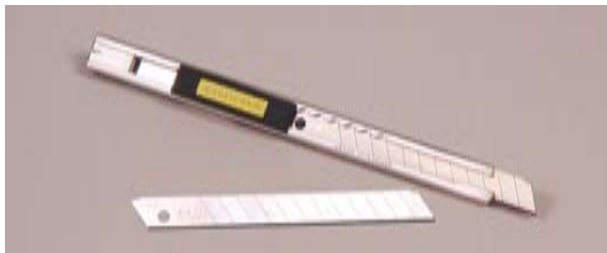
Die solide Klingenaufnahme im Inneren ist ebenfalls aus Metall, so dass die Klinge auch bei starker Belastung nicht herausrutschen kann.



■ **UMF-344** Universalmesser mit feststehender Klinge mit 3 Trapezklingen

Das robuste Messer mit silberfarbigem, geriffeltem Aluminiumgriff ist für alle kraftvollen Schneidaufgaben optimiert. Da die Klinge zwischen den Griffhälften fest fixiert ist, kann sie auch bei stärkster Belastung nicht hineinrutschen. Zum Klingenwechsel wird das Messer mit dem roten Drehverschluß geöffnet. Ersatzklingen können im Griff aufbewahrt werden.

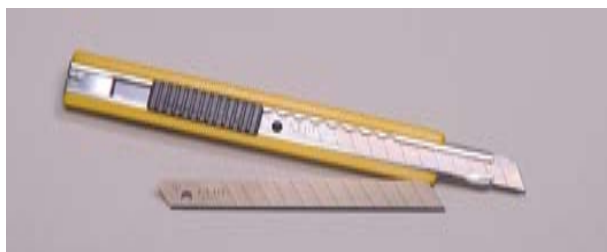




■ **SVR-1** Olfa Silver® Messer für 9 mm breite Klingen mit 3 Abbrechklingen

■ **AB-10S** Olfa® Abbrechklingen aus Edelstahl 9 mm breit, Packung zu 10 Stück

Messer und Klingen sind aus Edelstahl - das ideale Werkzeug für die Montage von Scheibentönungsfolien.



■ **OL-30** Olfa® Messer für 9 mm breite Klingen mit 1 Abbrechklinge

■ **AB-10** Olfa® Abbrechklingen, 9 mm breit, Packung zu 10 Stück

Kleines, handliches Messer von Olfa® mit 9 mm breiter Abbrechklinge für alle feinen Schneidearbeiten.



■ **L-2** Olfa® Messer für 18 mm breite Klingen mit 1 Abbrechklinge

■ **LB-10** Olfa® Abbrechklingen, 18 mm breit, Packung zu 10 Stück

■ **LB-10S** Olfa® Klingen, 18 mm breit, nicht segmentiert, Packung zu 10 Stück



■ **XL-2** Olfa® Langmesser für 18 mm breite Klingen mit 1 Abbrechklinge

■ **LB-10** Olfa® Abbrechklingen, 18 mm breit, Packung zu 10 Stück

■ **LB-10S** Olfa® Klingen, 18 mm breit, nicht segmentiert, Packung zu 10 Stück



■ **H-1** Olfa® Messer für 25 mm breite Klingen mit 1 Abbrechklinge

■ **HB-5** Olfa® Abbrechklingen, 25 mm breit, Packung zu 5 Stück